



# METAL A-KASSE MALRETTER INDSATSEN

Se de konkrete indsatser og forløb under a-kasseforsøget i 2020-2023, der hjælper ledige hurtigere i job og uddannelse.

Flere end  
**11.000**  
medlemmer har fået  
nyt job med  
Metal JobService



**METAL  
A-KASSE**

# STYRKET MÅLRETTET INDSATS

## MÅLRETTET INDSATS UD OVER DET SÆDVANLIGE

Metal A-kasse er en af de særligt udvalgte a-kasser, der fra 2020-2023 får ansvaret for at hjælpe ledige videre i job eller uddannelse i de første 3 måneder af ledighedsperioden. Det er en del af det 4-årige a-kasseforsøg, som skal forenkle beskæftigelsesindsatsen. Metal A-kasse byder ind med målrettede indsatser, skræddersyede forløb og konkrete værktøjer og fokuserer på den håndholdte og individuelle indsats.

## ET EFFEKTIVT SAMARBEJDE

Det er vigtigt, at samarbejdet mellem jobcentre og a-kasse er målrettet og koordineret. Med denne folder vil vi informere jobcentrene om vores tiltag og indsatser under a-kasseforsøget overfor medlemmer med eller uden risiko for langtidsledighed.

## EN GOD START

Ved CV-samtalen bliver nyledige afklaret og får vurderet deres risiko for at blive langtidsledige. Medlemmer med lav risiko for langtidsledighed får et indsatsforløb bestående af samtaler suppleret med jobopfølgning og jobformidling. Medlemmer med høj risiko for langtidsledighed får et skræddersyet forløb med forskellige aktiviteter, der skal hjælpe dem videre i job.

## FORLØB I DEN STYRKEDE INDSATS

Metal A-kasse har seks forskellige indsatsforløb, som bliver tilpasset det enkelte medlems behov.

- ▶ Nyuddannede
- ▶ Nyuddannede i it-branchen
- ▶ Medlemmer i it-branchen
- ▶ Medlemmer over 50 år
- ▶ Medlemmer over 50 år i it-branchen
- ▶ Øvrige medlemmer med risiko for langtidsledighed.

Indsatsforløbene kombinerer forskellige aktiviteter som samtaler, workshops og temadage.

Medlemmet får løbende besked i form af en booking-påmindelse, når det er tid til at booke den næste aktivitet i indsatsforløbet.

## VÆRKTØJER

### METAL JOBSERVICE

Dansk Metal har et stort virksomhedsnetværk og viden om jobåbninger. Dansk Metal og Metal A-kasse formidler job til medlemmerne og finder medarbejdere med de rette kompetencer til virksomhederne.

### PERSONLIG JOBFORMIDLING

Håndholdt indsats, hvor Dansk Metal finder en virksomhed, der matcher medlemmets jobmål, kompetencer og kvalifikation.

# METAL A-KASSE

## AFDELING

Metal A-kasses afdelinger har stort kendskab til det lokale arbejdsmarked. De har gode virksomhedskontakter og viden om mulige jobåbninger. De jobformidler og har bred viden om uddannelse og opkvalificering.

De afklarer og vejleder medlemmerne ved CV-samtalen og vurderer, om de har behov for en styrket indsats. De har løbende kontakt med ledige medlemmer bl.a. med telefonisk jobopfølgning og ved rådgivningssamtalerne, hvor de hjælper og vejleder om bl.a. jobsøgning og brugen af joblog.

## JOBTEAM

Metal A-kasses jobteam består af syv specialister i motivation og jobsøgning. De afholder workshops, temadage, Min vej i job-samtaler, som er en coachende samtale, og de er med til 1., 2. og 3. fællessamtale på jobcenteret.

Metal A-kasses jobteam er klar til at give medlemmerne en håndholdt indsats. De er gode til at motivere, se nye muligheder og give individuel sparring om jobsøgning, opkvalificering og uddannelse.



---

## AKTIVITETER

Samtaler, workshops,  
netcafé og temadage

### METAL JOBSTARTER-SAMTALE (2 timer)

Afholdes i opsigelsesperioden og har fokus på jobmuligheder, jobsøgning, jobformidling og opkvalificering i opsigelsesperioden. Retten til at få fri med løn til JobStarter-samtalen er sikret i langt de fleste af Dansk Metals overenskomster.

### SNARTUDLÆRT-SAMTALE (2 timer)

Afholdes inden endt læretid og har fokus på introduktion til arbejdsmarkedet, hjælp til jobsøgning, CV og jobformidling.

### KOM GODT I GANG MED IT Netcafé (3 timer)

Styrker medlemmet i brugen af de digitale værktøjer og brugen af pc.

### MIN VEJ I JOB

#### Coachende samtale (1 time)

Fokus på muligheder, mål og barrierer, som medlemmet oplever at være væsentlige for at komme i job eller uddannelse. Konkrete mål, handleplaner og tiltag bliver fastlagt.

### SKRIV DIG I JOB

#### Workshop (6 timer)

Medlemmet får personlig og konkret sparring om jobsøgning og lærer at skrive en god og motiveret ansøgning samt cv.

### TAL DIG I JOB

#### Workshop (6 timer)

Medlemmet bliver klædt på til at deltage og agere professionelt under jobsamtaler. Der er praktiske øvelser i jobsamtale og personlig præsentation, herunder "elevortalen".

### SØG UOPFORDRET

#### Workshop (6 timer)

Medlemmet bliver klædt på til at tage uopfordret kontakt til virksomhederne, får tips til at udsøge relevante virksomheder og opnår viden til brug for jobsøgningen.

### BRUG LINKEDIN

#### Workshop (6 timer)

Medlemmet udarbejder egen personlige og faglige LinkedIn-profil og får personlig og konkret sparring om virksomhedskontakt, jobsøgning og informationsindsamling på LinkedIn.

### KLAR TIL JOB

#### Temadag for nyuddannede (6 timer)

Fokus på jobmuligheder og kompetencer. Virksomheder fortæller om fremtidens kompetencebehov.

### I JOB IGEN

#### Temadag for medlemmer over 50 år (6 timer)

Fokus på jobmuligheder, kompetencer og netværk. Virksomheder fortæller om jobåbninger og giver inspiration til job i andre brancher. Uddannelsesinstitutioner fortæller om efter- og videreuddannelse.

### TEMADAGE FOR IT-MEDLEMMER (6 timer)

Virksomheder fortæller om deres forventninger og krav til kommende it-medarbejdere. Uddannelsesinstitutioner fortæller om mulighed for certificering, opkvalificering samt efter- og videreuddannelse.



# A-KASSENS INDSATSFORLØB

0-410 timers forbrug af dagpengeperiode

Over 410 timers forbrug

## OPSIGELSESPERIODE/ SNART UDLÆRT

JobStarter- og  
SnartUdlært-samtaler.

Jobformidling, vejledning  
om uddannelse og opkvali-  
ficering samt jobsøgning.

## NY-LEDIG

Automatisk beregning af  
medlemmets risiko for  
langtidsledighed.

Vurderingsgrundlag og  
sandsynlighed vises i Metal  
A-kasses CRM.

## CV-SAMTALEN

Systematisk afklaring af  
medlemmets faglige og  
personlige kompetencer og  
kvalifikationer, samt even-  
tuelle barrierer.

Endelig vurdering af med-  
lemmets risiko for langtids-  
ledighed.

Forløb med målrettet ind-  
sats til medlemmer med høj  
risiko for langtidsledighed.

Opstart af indsatsforløb.  
Eventuel henvisning til  
jobcenter.

HØJ RISIKO

LAV RISIKO

## KOMPLEKSE UDFORDRINGER

Medlemmet henvises til  
indsats i jobcenteret.

## STYRKET INDSATS I A-KASSEN

Udgangspunkt i medlem-  
mets behov og målgruppe.

Varetages af lokal Metal-  
afdeling og Metal Jobteam.

- ▶ Jobformidling
- ▶ CV-samtale
- ▶ Rådighedssamtale
- ▶ Jobsamtaler
- ▶ Coachende samtaler
- ▶ Temadage
- ▶ Workshops
- ▶ Løbende jobopfølgning
- ▶ Netcafé.

## INDSATS I A-KASSEN

- ▶ Jobformidling
- ▶ CV-samtale
- ▶ Rådighedssamtale
- ▶ Jobsamtaler
- ▶ Løbende jobopfølgning.

## 1. FÆLLESSAMTALE

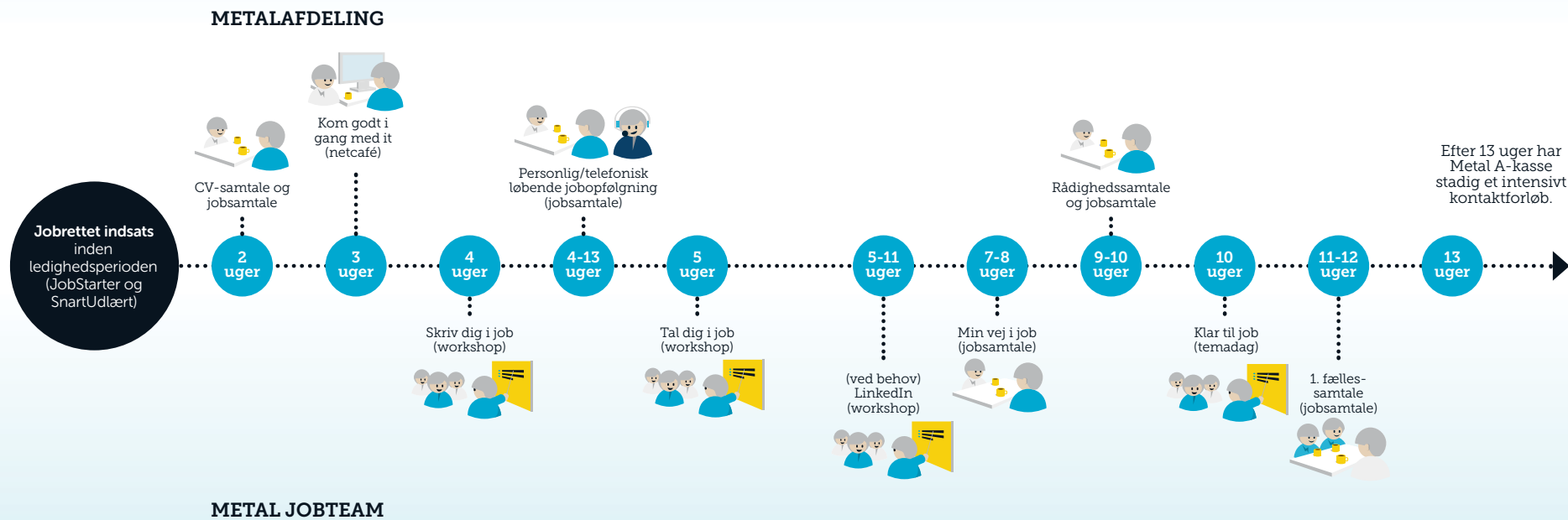
## FÆLLES KONTAKTFORLØB I A-KASSE OG JOBCENTER

### INDSATS I A-KASSEN

- ▶ Jobopfølgning
- ▶ Min vej i jobsamtaler
- ▶ Rådighedssamtaler
- ▶ Temadage
- ▶ Workshops (ved behov)

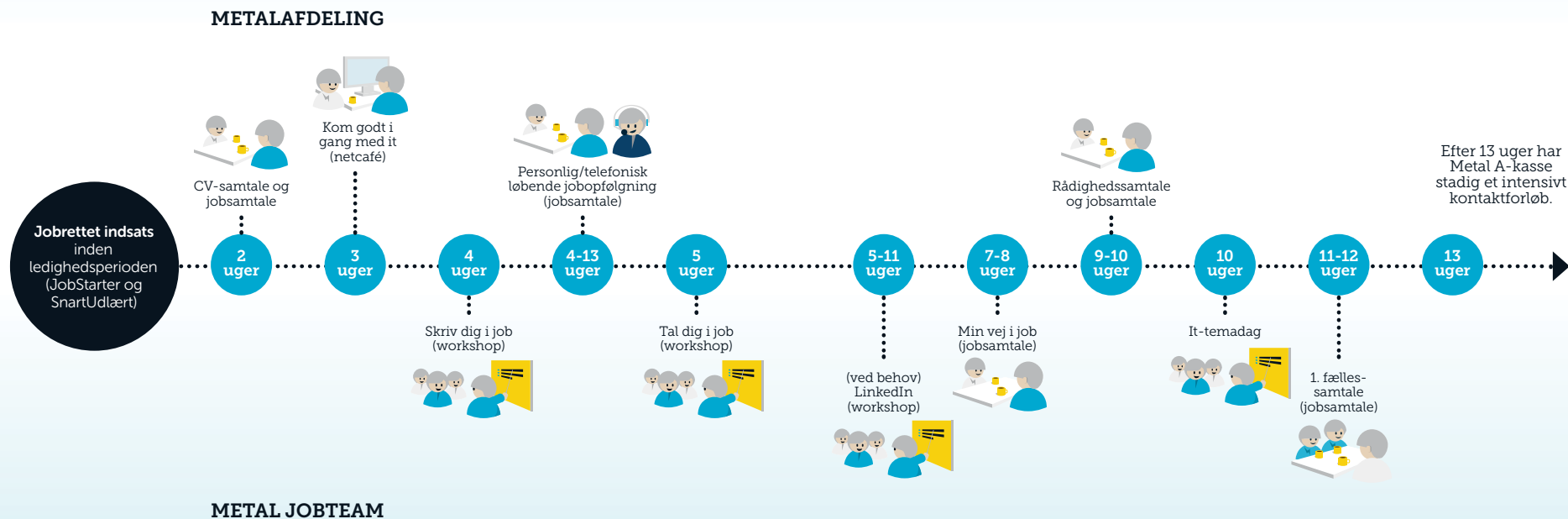
# NYUDDANNEDE LEDIGE

I risiko for langtidsledighed



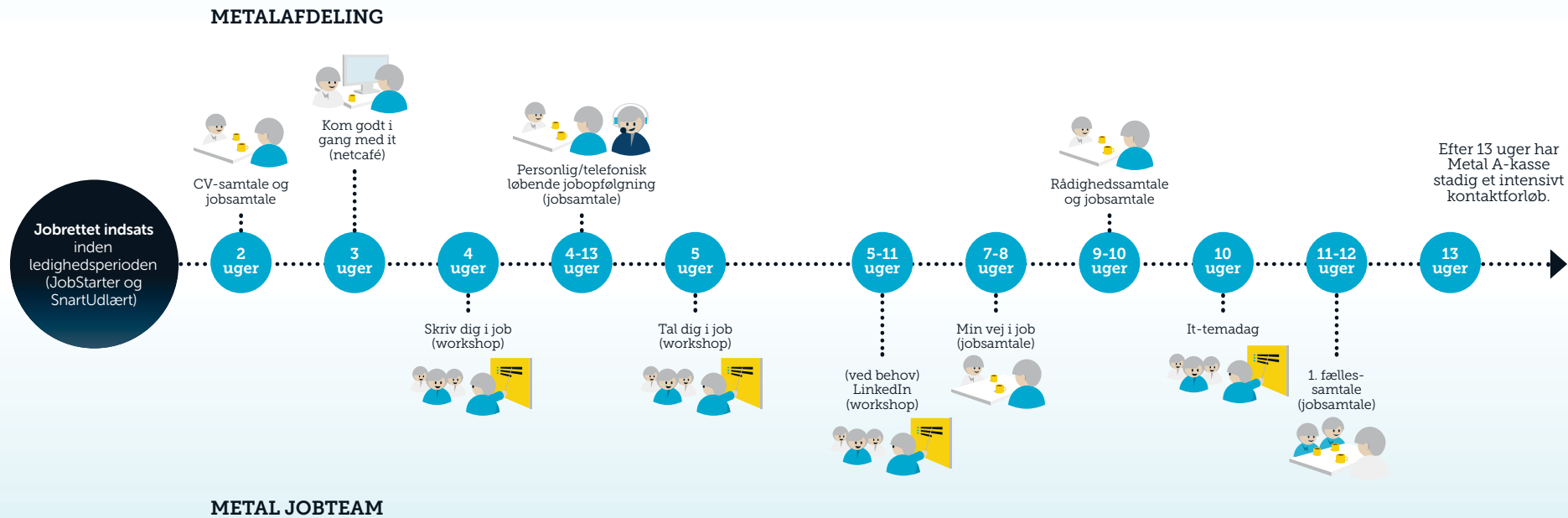
# NYUDDANNEDE LEDIGE INDEN FOR IT

I risiko for langtidsledighed



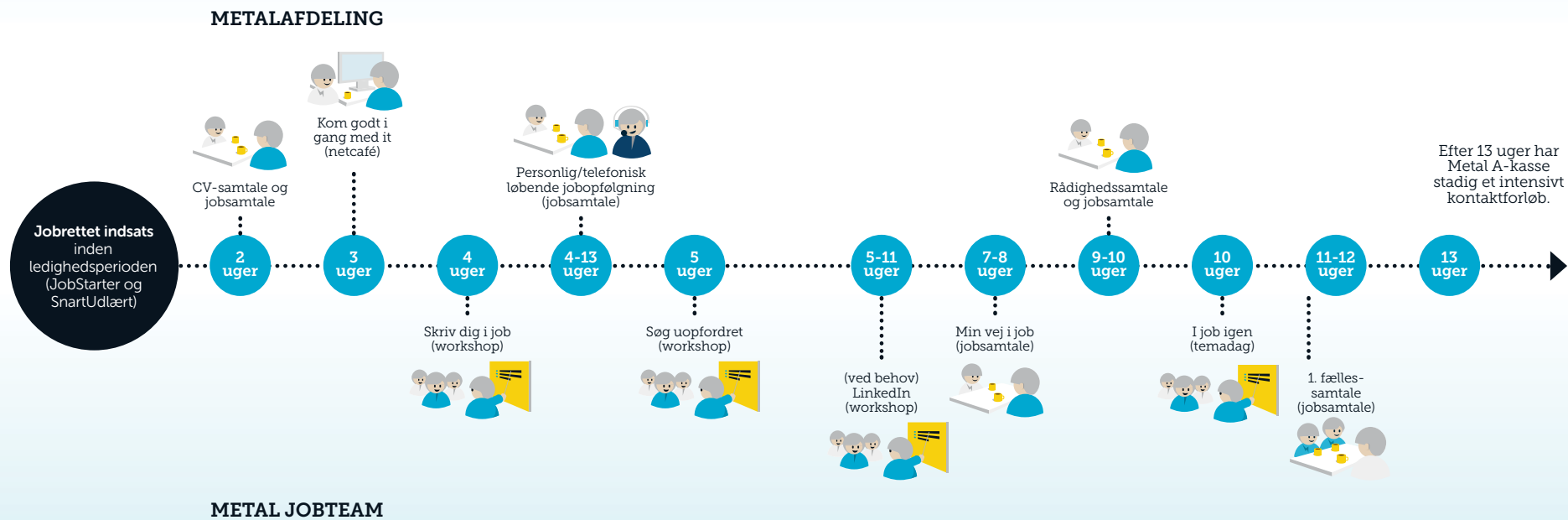
# LEDIGE INDEN FOR IT

I risiko for langtidsledighed



# LEDIGE OVER 50 ÅR

I risiko for langtidsledighed

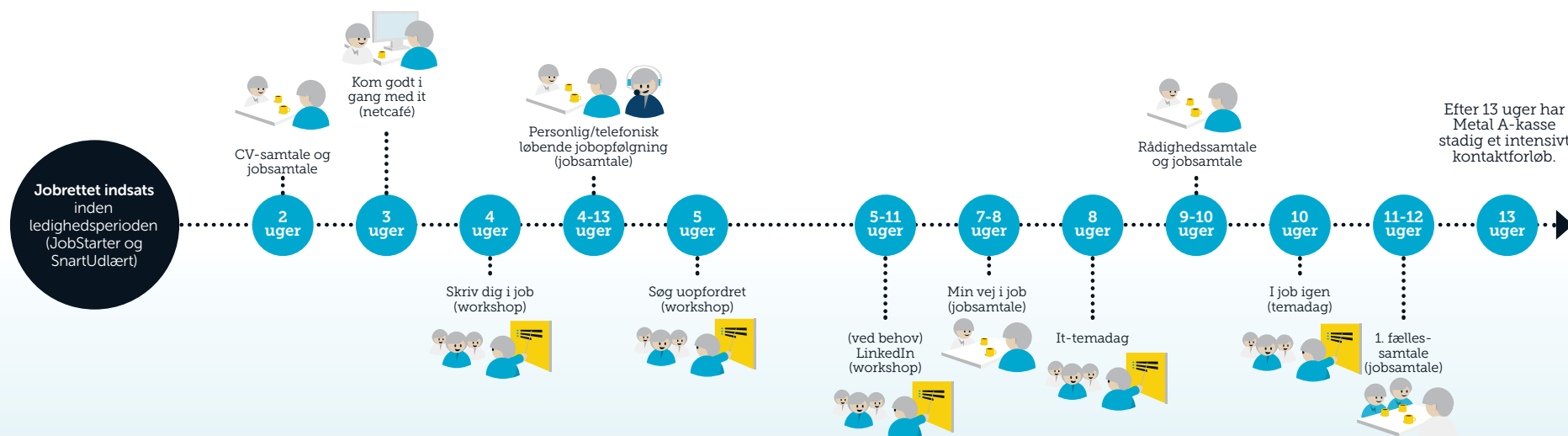




# LEDIGE OVER 50 ÅR INDEN FOR IT

I risiko for langtidsledighed

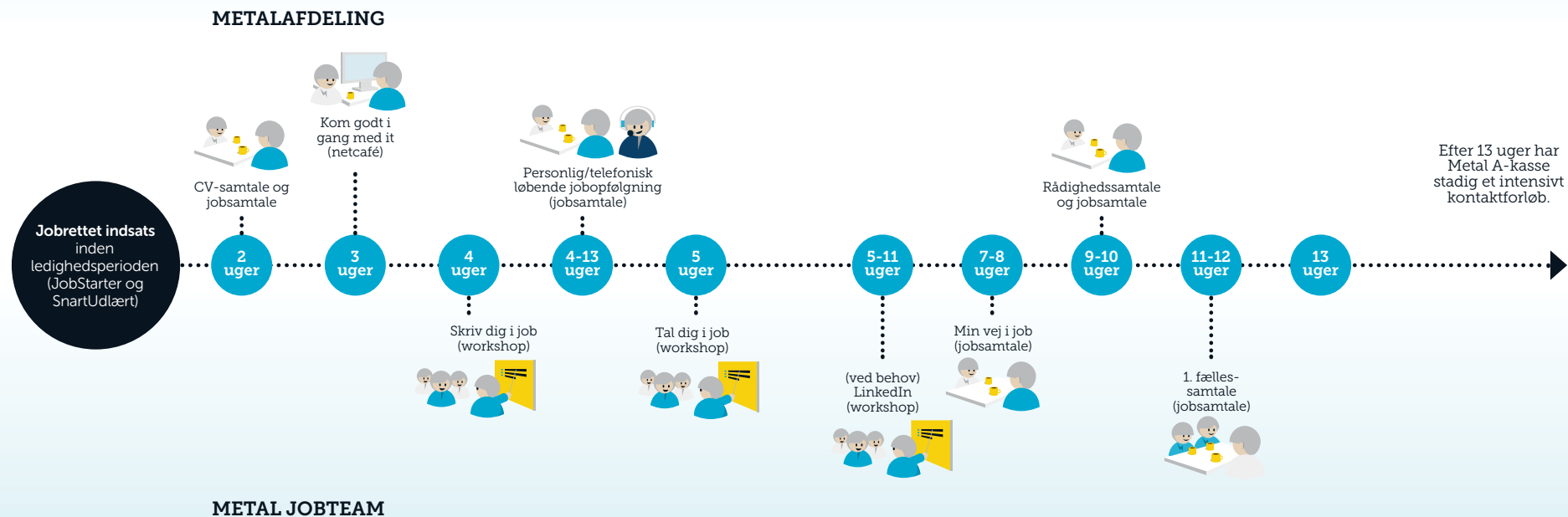
## METALAFDELING



## METAL JOBTEAM

# ANDRE LEDIGE

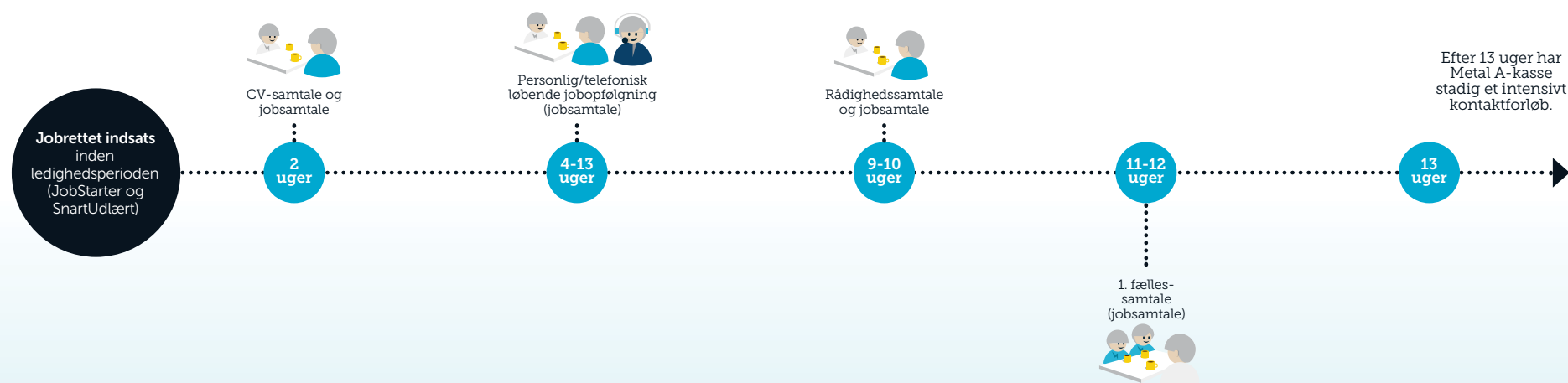
I risiko for langtidsledighed



# ALLE LEDIGE

I lav risiko for langtidsledighed

## METALAFDELING



## METAL JOBTEAM



## METAL A-KASSES MÅL FREM TIL 2020-KONGRESSEN

10% flere jobformidlinger.

5% færre ledige med over et halvt års ledighed.

10% færre med over et års ledighed.

Ledige skal komme **3 uger** hurtigere  
i job i gennemsnit med Metal A-kasse.