



Bedre indsats for borgere i ressourceforløb

Monitoreringsrapport

September - november 2021

Alle projektkommuner

Overblik - alle projektkommuner

▲ Periode	Antal borgere i målgruppen	Andel i virksomhedsrettet indsats mv.	Andel i beskæftigelse mv.
2021M07-2021M09	5905	34,1 %	13,3 %
2021M08-2021M10	6022	35,6 %	13,0 %
2021M09-2021M11	6074	36,7 %	14,4 %

Resultatkrav 1

Virksomhedsrettet indsats mv.	Antal ▼	Andel
Virksomhedspraktik/løntilskud	1353	22,3 %
Beskæftigelse mv.	874	14,4 %
Virksomhedsrettet indsats mv. (resultatkrav 1: 35%)	2227	36,7 %

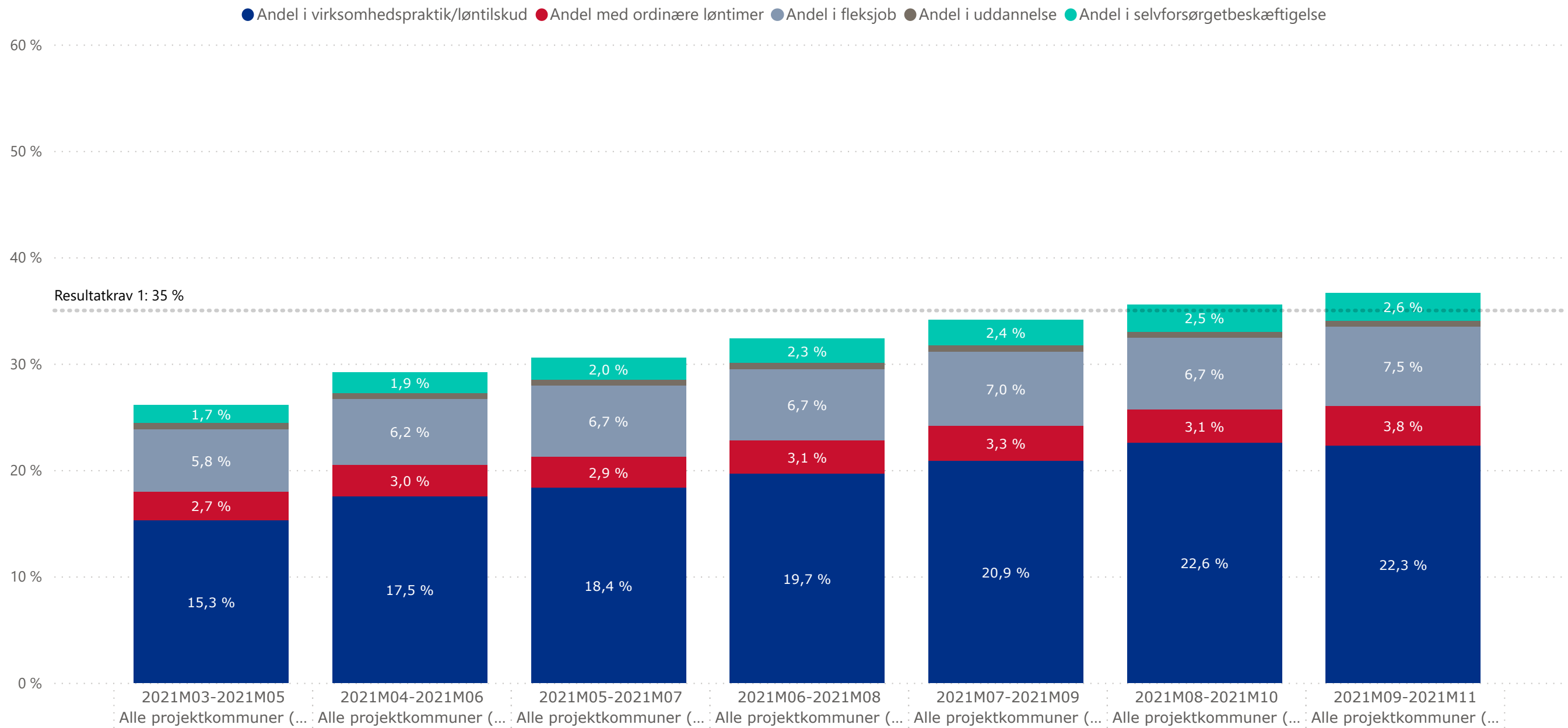
Resultatkrav 2

Beskæftigelse mv.	Antal ▼	Andel
Fleksjob	453	7,5 %
Ordinære løntimer	229	3,8 %
Selvforsørget beskæftigelse	159	2,6 %
Uddannelse	33	0,5 %
Beskæftigelse mv. (resultatkrav 2: 15%)	874	14,4 %

Resultatkrav



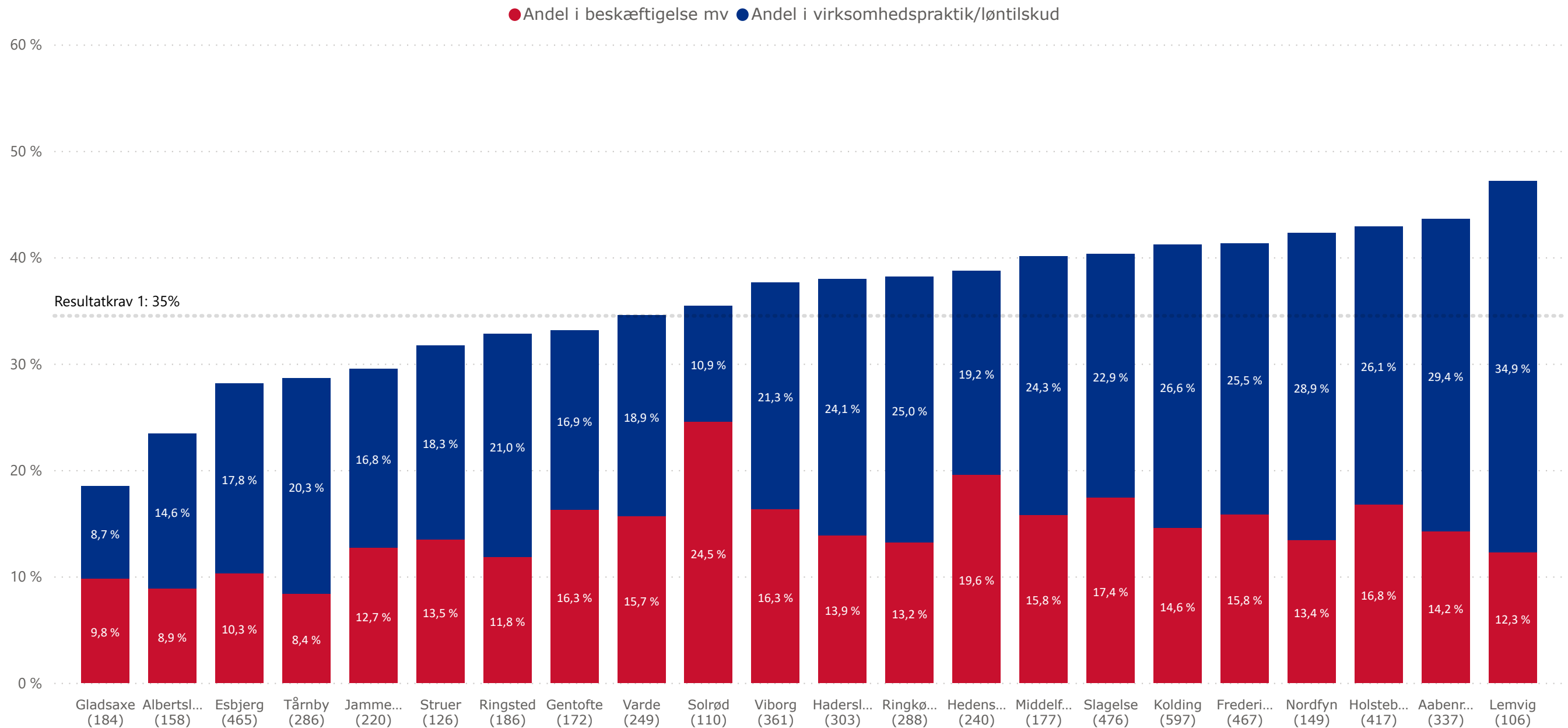
Figur 1. Andel i virksomhedsrettet indsats mv. (inkl. afgang til beskæftigelse og uddannelse) (resultatkrav 1).



Kilde: DFDG, eIndkomst, SU

Anm.: Figuren viser andelen af målgruppen, som i perioden har været berørt af virksomhedsrettet indsats mv. (inkl. afgang til beskæftigelse og uddannelse). Virksomhedsrettet indsats mv. (inkl. afgang til beskæftigelse og uddannelse) dækker over virksomhedspraktik/løntilskud, ordinære løntimer, fleksjob, uddannelse og selvforsørget beskæftigelse (beskæftigelsesgrad over 50%). Den enkelte borger kan kun tælle med én gang. Hierarkiet er følgende: 1. selvforsørget beskæftigelse 2. uddannelse 3. fleksjob 4. ordinære løntimer 5. virksomhedspraktik/løntilskud. Tallene i parentes angiver størrelsen på målgruppen i projektet.

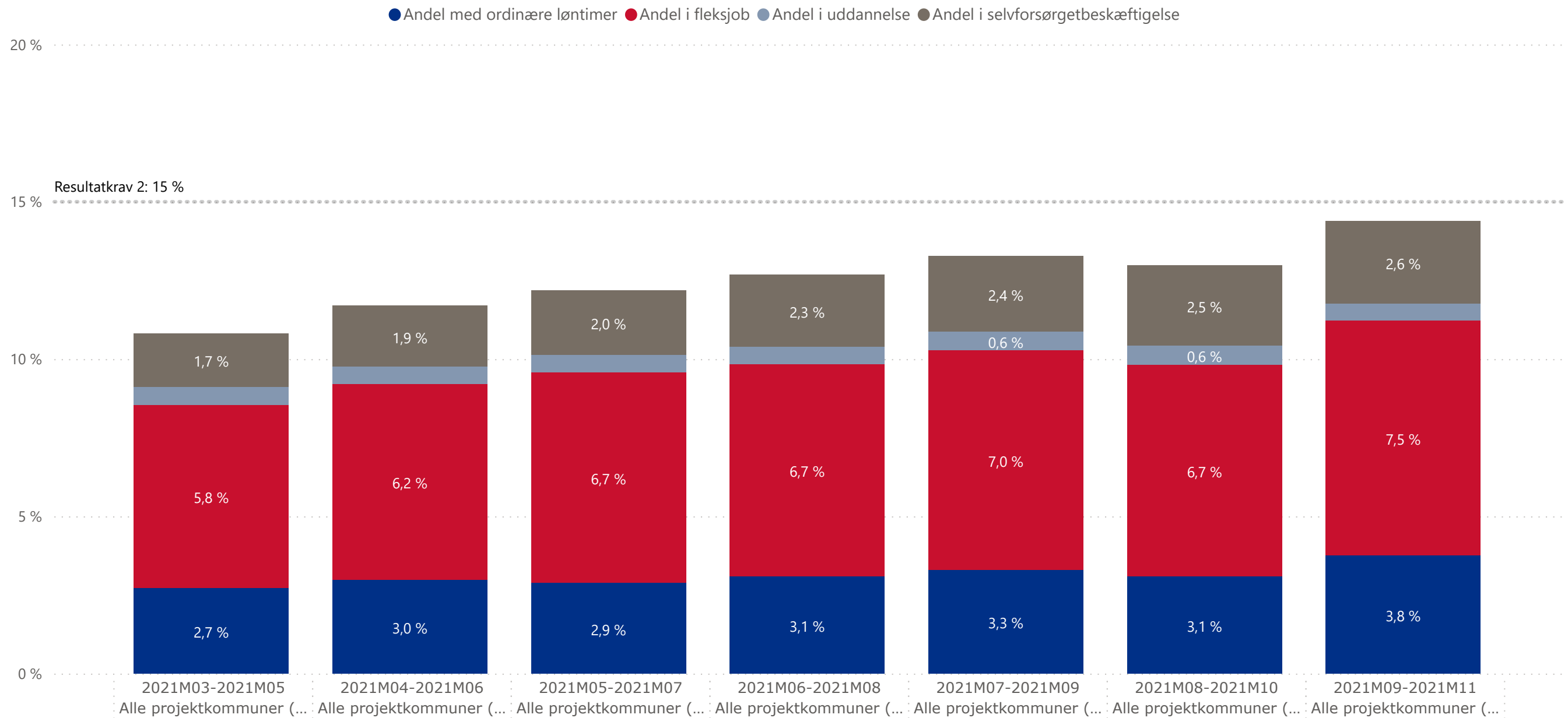
Figur 2. Andel i virksomhedsrettet indsats mv. (inkl. afgang til beskæftigelse og uddannelse) (resultatkrav 1). Fordelt på deltagerkommuner. September-november 2021



Kilde: DFDG, eIndkomst, SU,

Anm.: Figuren viser andelen af målgruppen i kommunen, som i perioden har været berørt af virksomhedsrettet indsats mv. (inkl. afgang til beskæftigelse og uddannelse). Virksomhedsrettet indsats mv. (inkl. afgang til beskæftigelse og uddannelse) dækker over virksomhedspraktik/løntilskud, ordinære løntimer, fleksjob, uddannelse (SU berettiget) og selvforsørget beskæftigelse (beskæftigelsesgrad over 50%). Den enkelte borger kan kun tælle med én gang. Hierarkiet er følgende: 1. beskæftigelse mv. 2. virksomhedspraktik/løntilskud. Tallene i parentes angiver størrelsen på målgruppen i kommunen.

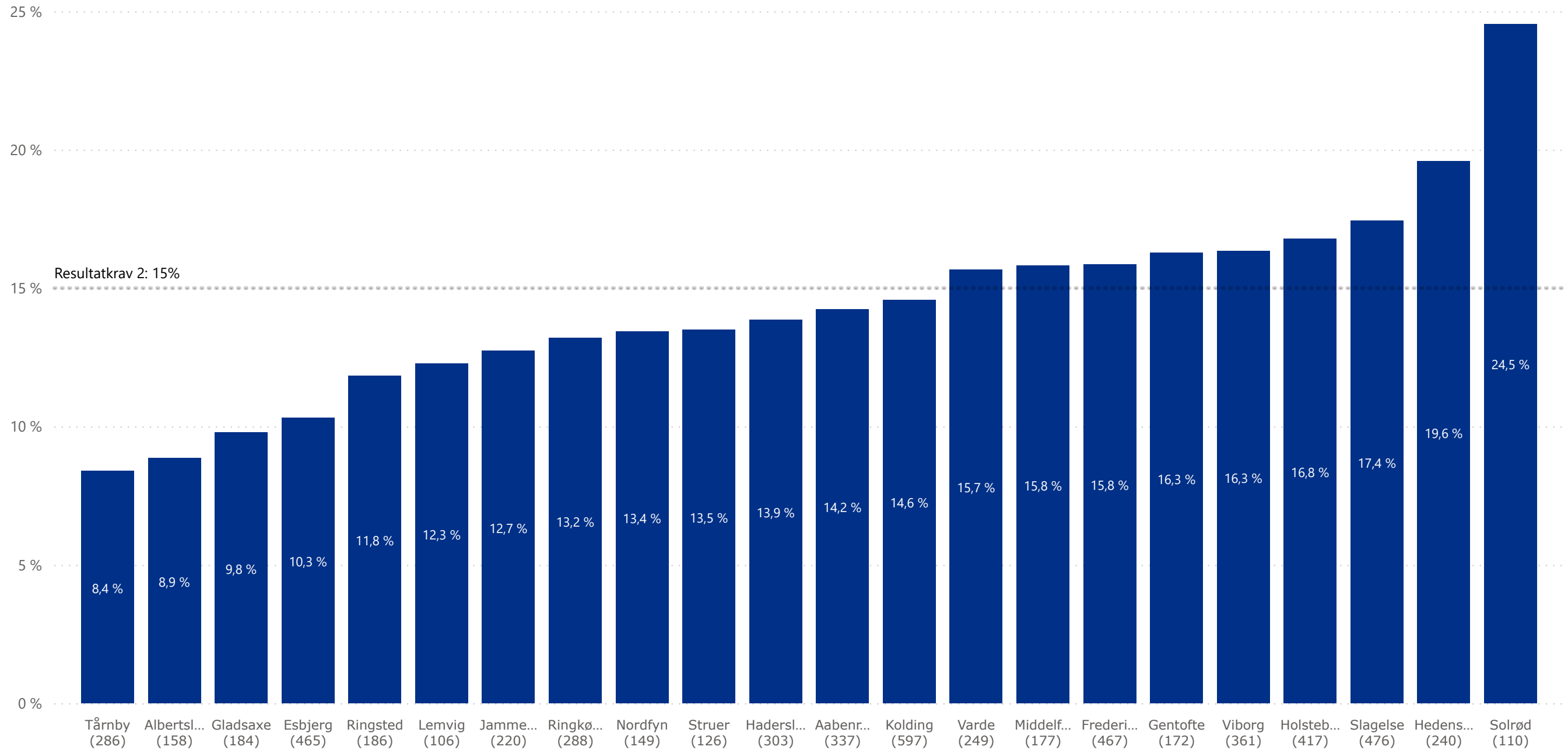
Figur 3. Andel i beskæftigelse mv. (resultatkrav 2)



Kilde: DFDG, eIndkomst, SU

Anm.: Figuren viser andelen af målgruppen, som i perioden har været berørt af beskæftigelse mv. Beskæftigelse mv. dækker over ordinære løntimer, fleksjob, uddannelse (SU berettiget) og selvforsørget beskæftigelse (beskæftigelsesgrad over 50%). Den enkelte borger kan kun tælle med én gang. Hierarkiet er følgende: 1. selvforsørget beskæftigelse 2. uddannelse 3. fleksjob 4. ordinære løntimer. Tallene i parentes angiver størrelsen på målgruppen i projektet.

Figur 4. Andel i beskæftigelse mv. Fordelt på deltagerkommuner (resultatkrav 2). September-november 2021.



Kilde: DFDG, eIndkomst, SU

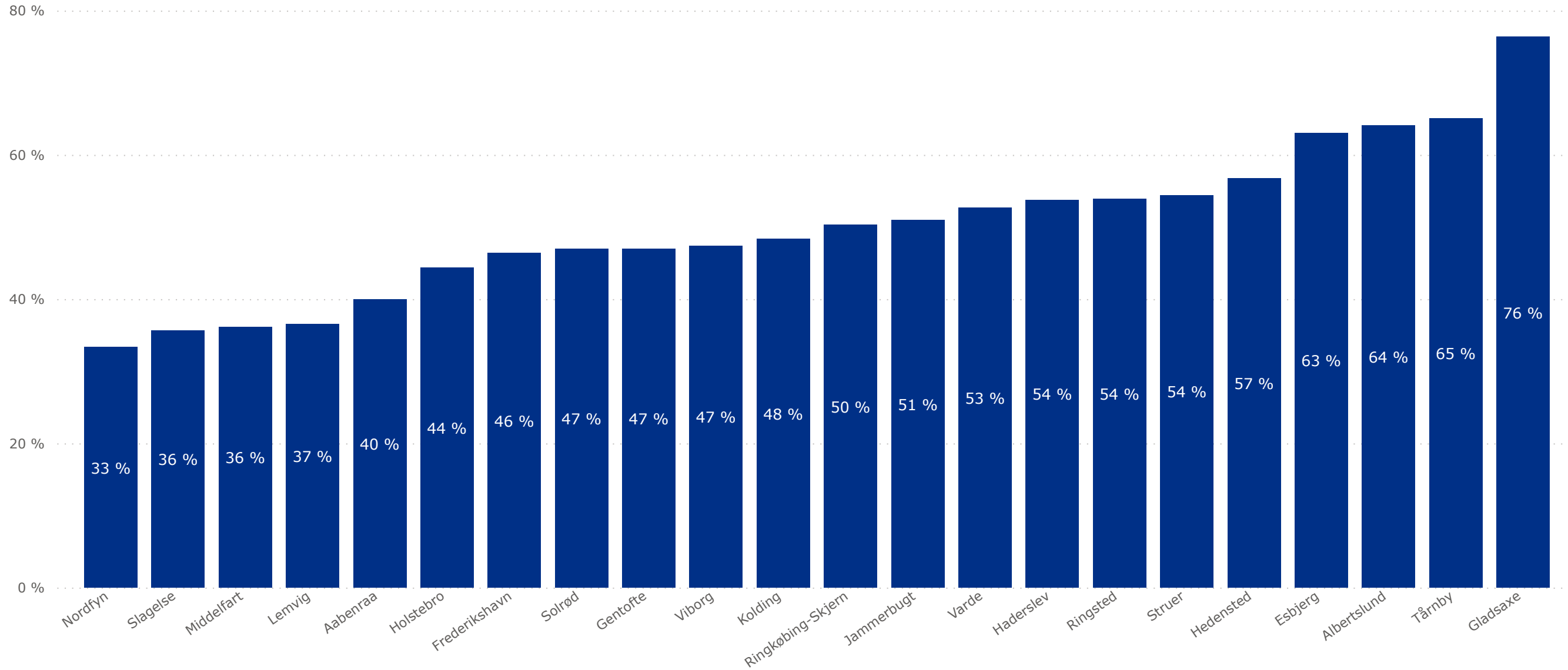
Anm.: Figuren andelen af målgruppen i kommunen, som i perioden har været berørt af beskæftigelse mv. Beskæftigelse mv. dækker over ordinære løntimer, fleksjob, uddannelse (SU-berettiget) og selvforsørget beskæftigelse (beskæftigelsesgrad over 50 pct.). Tallene i parentes angiver størrelsen på målgruppen i kommunen.



Styrelsen for Arbejdsmarked
og Rekruttering

Indikatorer og baggrundsdata for indsatsen

Figur 5. Andel langvarige ressourceforløbmodtagere uden virksomhedsrettet indsats det seneste år. Fordelt på projektkommuner. September-november 2021



Kilde: DFDG, eIndkomst

Anm.: Figuren viser andelen af borgere på ressourceforløb med mindst 1 års anciennitet, som indenfor seneste år ikke har været i virksomhedsrettet indsats. Virksomhedsrettet indsats dækker over virksomhedspraktik/løntilskud og ordinære løntimer ved siden af ydelsen. Andelen er fordelt på kommuner.