

Implementeringen af IPS set fra et psykiatrisk perspektiv.

v. oversygeplejerske Ditte Dall, Lokalpsykiatrien, Psykiatrisk afdeling,
Middelfart & ledende socialrådgiver Charlotte Vestergaard Pedersen,
Psykiatrisk afdeling, Middelfart.

Præsentation af Lokalpsykiatri Middelfart, Psykiatrisk Afdeling Middelfart.



Opstart og Roller

- ▶ Middelfart Kommune og Psykiatrisk afd. Middelfart pr. 01.01.21. (rigtig opstart)
- ▶ Assens Kommune og Psykiatrisk afd. Middelfart pr. 01.01.23.(rigtig opstart)
- ▶ Ledelsesmæssige niveauforskelle (hvem deltager og hvem dækker hvilke områder)
- ▶ Vigtigheden af både ledelse og medarbejdere, både kommunalt og regionalt er engageret og deltager
- ▶ Afklaring samt tydelighed vedr. den enkeltes rolle i kommune og regionalt

Al begyndelse er svært

- ▶ Præsentation af IPS modellen efteråret 2020
- ▶ Indsatser inden opstart efterår/vinter 2020/2021 i Middelfart samt vinter/forår 2022/2023 i Assens
- ▶ Møder, møder og atter møder (tæt samarbejde)
- ▶ Forventningsafstemning
- ▶ Afgrænsning
- ▶ Kommunikation
- ▶ Følgeskab
- ▶ KUN OPSTART I EN KOMMUNE AF GANGEN
- ▶ IPS konsulent fra centralt hold

Kulturforskelle

- ▶ Sproglige barrierer
- ▶ Placering af IPS-konsulenter, kontorer, deltagelse hvor, hvor ofte og hvem
- ▶ Hvem ved bedst?
- ▶ Ændring af mindset (dem og os)
- ▶ Fejre de små succeser
- ▶ Temadage og konferencer
- ▶ Ildsjæle
- ▶ Tavshedspligt contra involvering (pause, kollegial sparring, hygge)

Børnesygdomme og løbende udfordringer

- ▶ Konfliktfyldt
- ▶ Udskiftning af personale og ledere
- ▶ Modstand pga. tidligere dårlige erfaringer
- ▶ Tidsperspektivet
- ▶ Andre opgaver der skal implementeres
- ▶ Konsulenter og behandlere som rider stærkt (og dermed ubevidst måske kommer til at glemme samarbejdet)
- ▶ Holde fokus på modellen

Hvordan går det så nu?



Video

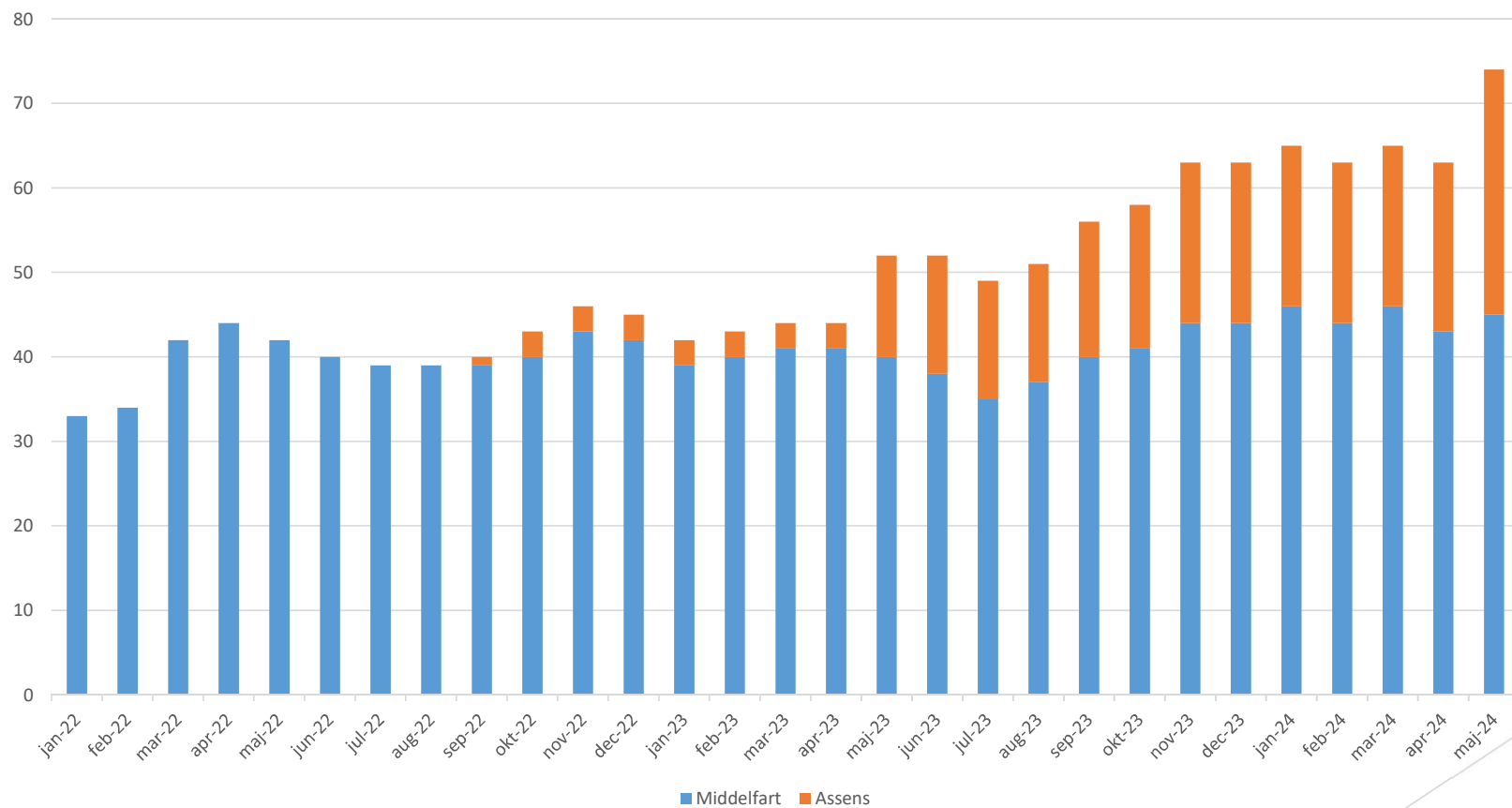
- ▶ [TV 2 Fyn](#)



Det går faktisk meget godt - billeder fra den fælles fejring af vores 2. fidelitetsmåling



Antal borgere/patienter i IPS



Gevinster ved IPS

- ▶ Højere tilfredshed blandt borgerne/patienterne
- ▶ Lære af hinandens fagligheder og kompetencer
- ▶ Hvilke brugbare informationer har IPS konsulenterne
- ▶ Hvilke brugbare informationer har behandlerne
- ▶ Deltagelse i konferencer og temadage på tværs af siloer
- ▶ Fælles supervision
- ▶ Arbejde med vores mindset om hvad der er psykiatriens kerneopgave og hvad der er Jobcentrets kerneopgave - det er individet og denne lyst til at være en del af IPS der er i fokus

IPS er en fælles indsats til gavn for vores borgere/patienter (fejring af vores fidelity rapport foråret 2024)



Hvilke opmærksomhedspunkter og fremtidsplaner har vi?

- ▶ Det løber i blodet - en del af kommunernes og afdelingens DNA
- ▶ Have fokus på hinandens ressourcer fremfor hinandens fejl og mangler
- ▶ Fejre flere af de små succeser i hverdagen - udlad aldrig en grund til at fejre 😊
- ▶ Udvide målgruppen (retspsykiatriske patienter via. en prøvehandling)
- ▶ Tæt kommunikation på alle niveauer
- ▶ Nisseleg, nyhedsbreve, temadage, tilstedeværelse 2 x ugentligt, deltagelse i konferencer, fælles opstartsmøde med kandidaten, kommunen og psykiatrien
- ▶ Alle på IPS uddannelse - både kommune og psykiatri (fælles viden giver fælles praksis)
- ▶ Løbende dialog via. møder på alle niveauer
- ▶ Bruge fidelity rapporter samt slutevaluering konstruktivt og udviklende
- ▶ Fremskudt funktion

Spørgsmål og kommentarer



Video fra Assens kommune

- [IPS film.mp4 - Assens Kommune](#)



Fortæl os, hvad du synes -
brug 5 min. på at evaluere IPS-webinarerne





Vi ses igen efter sommerferien, når vi byder
velkommen til næste webinar

27. august 2024

om diagnoseklassifikationssystemet og en introduktion
til psykiatriens behandlingsforløb.

Læs mere på star.dk/IPS